


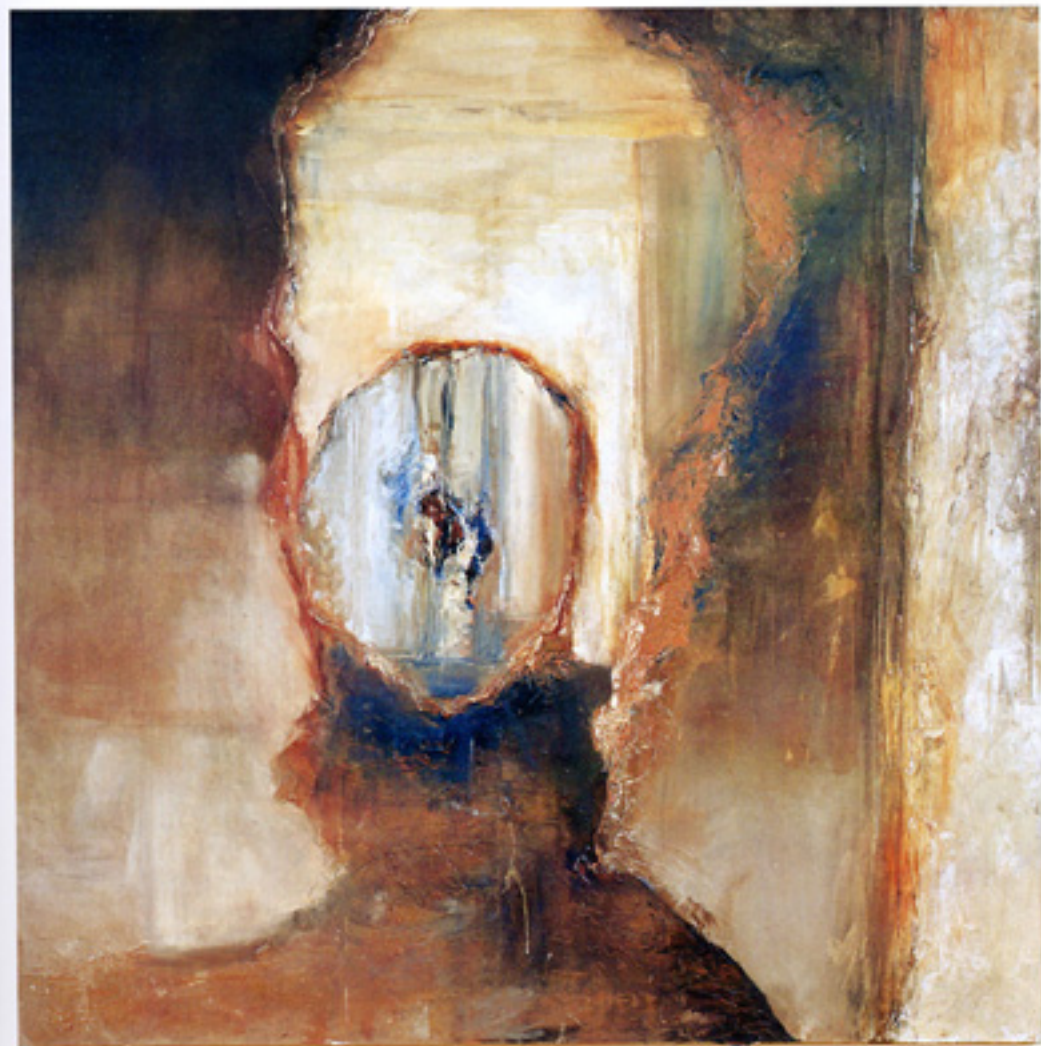


Centre culturel français > Beyrouth 1997



# surfaces

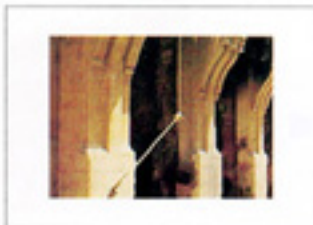
exposition de  
lamia joreige



pages 27 à 29,  
installation >



De même qu'en peinture, l'accident "attendu", nécessaire, et réinvesti, génère d'autres voies;  
l'installation est une recherche vers des images, des textures et des espaces différents.  
Il n'y a pas une surface mais des surfaces, qui deviennent autant de lieux d'expériences.



00:39:42:12



00:15:24:07



00:28:01:20

00:28:01:22

Le dispositif est une projection d'images vidéo qui vont se superposer et se dissoudre à partir de deux sources, sur des panneaux en transparence, alignés. L'image nous est alors renvoyée en même temps qu'elle traverse les couches successives. Sur la surface se reflètent des images qui sont mémoire de part leur enregistrement, et fantômes puisqu'elles sont reprojctées, recrées.

Telle une brèche l'espace laissé entre les panneaux, offre au spectateur un passage qui à la fois l'invite et le tient à distance; en le traversant il pourrait bien transformer ces surfaces.